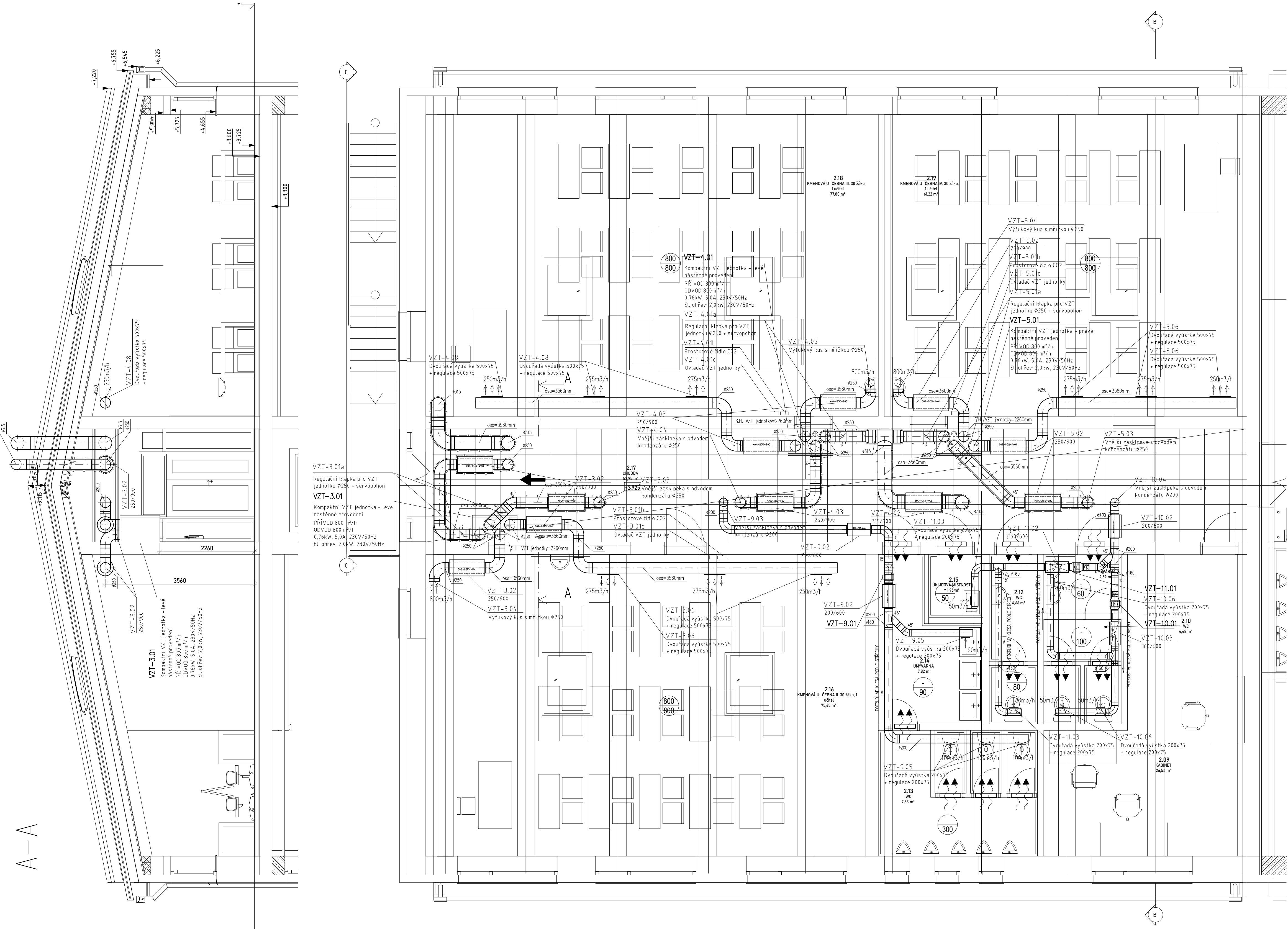


A-A



## LEGENDA MÍSTNOSTÍ 2.NP - nový stav

ČÍSLO	NÁZEV MÍSTNOSTI	PLOCHA	PODLAHY	STROPY	STĚNY
2.01	CHODBA	73,88 m²	keramická dlažba	podhled SDK a malba	vápenocementová omítka a malba
2.02	DÍLNA ODBORNÉHO VÝCVIKU max. 12 žáků	238,17 m²	keramická dlažba	podhled SDK a malba	vápenocementová omítka a malba
2.03	SPRCHY	5,91 m²	keramická dlažba	podhled SDK a malba	vápenocementová omítka a malba
2.04	PŘEDSÍN	4,50 m²	keramická dlažba	podhled SDK a malba	vápenocementová omítka a malba
2.05	PŘEDSÍN	15,34 m²	keramická dlažba	podhled SDK a malba	vápenocementová omítka a malba
2.06	PŘEDSÍN	11,71 m²	keramická dlažba	podhled SDK a malba	vápenocementová omítka a malba
2.07	WC	2,66 m²	keramická dlažba	podhled SDK a malba	vápenocementová omítka a malba / keramický obklad
2.08	WC	10,50 m²	keramická dlažba	podhled SDK a malba	vápenocementová omítka a malba / keramický obklad
2.09	KABINET	26,54 m²	PVC	podhled SDK a malba	vápenocementová omítka a malba
2.10	WC	4,48 m²	keramická dlažba	podhled SDK a malba	vápenocementová omítka a malba / keramický obklad
2.11	UMÝVÁRNA	2,59 m²	keramická dlažba	podhled SDK a malba	vápenocementová omítka a malba / keramický obklad
2.12	WC	4,66 m²	keramická dlažba	podhled SDK a malba	vápenocementová omítka a malba / keramický obklad
2.13	WC	7,33 m²	keramická dlažba	podhled SDK a malba	vápenocementová omítka a malba / keramický obklad
2.14	UMÝVÁRNA	7,82 m²	keramická dlažba	podhled SDK a malba	vápenocementová omítka a malba / keramický obklad
2.15	ÚKLIDOVÁ MÍSTNOST	1,95 m²	keramická dlažba	podhled SDK a malba	vápenocementová omítka a malba / keramický obklad
2.16	KMENOVÁ UČEBNA II. 30 žáků, 1 učitel	75,65 m²	PVC	podhled SDK a malba	vápenocementová omítka a malba
2.17	CHODBA	52,95 m²	keramická dlažba	podhled SDK a malba	vápenocementová omítka a malba
2.18	KMENOVÁ UČEBNA III. 30 žáků, 1 učitel	77,80 m²	keramická dlažba	podhled SDK a malba	vápenocementová omítka a malba
2.19	KMENOVÁ UČEBNA IV. 30 žáků, 1 učitel	61,22 m²	keramická dlažba	podhled SDK a malba	vápenocementová omítka a malba
2.20	SKLAD NÁŘADÍ	8,56 m²	keramická dlažba	podhled SDK a malba	vápenocementová omítka a malba
2.21	SATNA ŽÁCI max. 12 žáků	18,68 m²	keramická dlažba	podhled SDK a malba	vápenocementová omítka a malba
2.22	SATNA MOV 3 místí	18,68 m²	keramická dlažba	podhled SDK a malba	vápenocementová omítka a malba
2.23	SATNA MOV 3 místí	18,68 m²	keramická dlažba	podhled SDK a malba	vápenocementová omítka a malba
2.24	SATNA ŽÁCI max. 12 žáků	18,68 m²	keramická dlažba	podhled SDK a malba	vápenocementová omítka a malba
2.25	SATNA ŽÁCI max. 12 žáků	18,68 m²	keramická dlažba	podhled SDK a malba	vápenocementová omítka a malba
2.26	SKLAD NÁŘADÍ	4,73 m²	keramická dlažba	podhled SDK a malba	vápenocementová omítka a malba
2.27	SKLAD NÁŘADÍ	4,73 m²	keramická dlažba	podhled SDK a malba	vápenocementová omítka a malba
2.28	SATNA ŽÁCI max. 12 žáků	18,68 m²	keramická dlažba	podhled SDK a malba	vápenocementová omítka a malba
2.29	SATNA ŽÁCI max. 12 žáků	18,68 m²	keramická dlažba	podhled SDK a malba	vápenocementová omítka a malba
2.30	SATNA ŽÁCI max. 12 žáků	18,68 m²	keramická dlažba	podhled SDK a malba	vápenocementová omítka a malba
2.31	SATNA ŽÁCI max. 12 žáků	18,68 m²	keramická dlažba	podhled SDK a malba	vápenocementová omítka a malba
Celkový součet: 31		871,83 m²			

## LEGENDA VZT:

HRANA VZDUCHOTECHNICKÉHO POTRUBÍ  
ZAKRYTÁ HRANA  
VZDUCHOTECHNICKÉHO POTRUBÍ  
OSA KRUHOVÉHO POTRUBÍ

TALÍROVÝ VENTIL

VÝRIVÝ ANEMOSTAT

VÝÚSTKA DO KRUHOVÉHO POTRUBÍ

REGULAČNÍ Klapka

PŘÍVODNÍ MNOŽSTVÍ VZDUCHU  
ODVODNÍ MNOŽSTVÍ VZDUCHU  
SMĚR PROUDĚNÍ VZDUCHU

TEPELNÁ IZOLACE

DVEŘNÍ MŘÍŽKA - DODÁVKA STAVBY

### POZNÁMKA VZT:

- ROZDÍLY ZJIŠTĚNÉ NA STAVBĚ OPROTI PD JE NUTNO V TECHNICKÝCH ŘEŠENÍCH ODSOUHLASIT S PROJEKTANTEM
- VEŠKERÉ POTRUBÍ A TVAROVÉ KUSY VZDUCHOTECHNICKÉ PŘED VYROBENÍM PROVĚŘIT NA STAVBĚ
- DOKUMENTACE STUPNĚ REALIZAČNÍ PROJEKT NENAHRAŽUJE DODAVATELSKO-VÝROBNÍ DOKUMENTACI
- PŘED ZAŘÁZENÍM STAVBY BUDE PROJEKT KOORDINOVÁN S PROJEKTEM INTERIÉRU

±0,000 = ZDE ZADEJTE ČÁST OBJ.M n.m. B.p.v.

generální projektant

LP Staving, s.r.o.  
Větrov 160, 664 61 Domašov  
Václavská 264/202b, 619 00 Brno  
info@lpstaving.cz

projektant části

HIP

Ing. Petr Antl

architekt

-

zodp. projektant

Ing. Josef Bahr, Ph.D.

vypracoval

Ing. Petr Najman

investor Sředi škola technická Znojmo, příspěvková Organizace, Uhelná 3264/6, 66902 Znojmo,

místo stavby Uhelná 3261/6, 66902 Znojmo, parcela 691/4, 5691/5, 5691/6 a 5691/7I, k.ú. Znojmo-město

číslo zakázky 13/2023

datum 09/2023

stupeň STS - část A

revize 00

název stavby Řešení školního stravování (jidelny) Střední školy technické Znojmo, příspěvkové organizace

objekt SO 001 - OBJEKT TRUHLÁŘSKÝCH DÍLEN

část D.1.4.2 VZDUCHOTECHNIKA

měřítko 1:50

název dokumentu PŮDORYS 2.NP+ŘEZ A-A - nový stav

číslo přílohy D.1.4.2.03